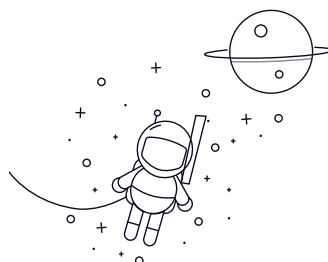


22300 Series



| Выбрать | запрос | Обозначение | Основные размеры (мм) | | | | Базовая грузоподъемность (кН) | | Ограниченная скорость (об/мин) | Масса (кг) |
|-------------|--------|-------------|-----------------------|-----|-----|-----------|-------------------------------|-------------------|--------------------------------|------------|
| | | | д | Д | Б | рупий мин | Динамический (Сг) | Статический (Сор) | Смазка Масло | |
| 22308 | 40 | 90 | 33 | 1.5 | 121 | 128 | 3800 | 5900 | 0.974 | |
| 22308K | 40 | 90 | 33 | 1.5 | 121 | 128 | 3800 | 5900 | 0.951 | |
| 22308KW33C3 | 40 | 90 | 33 | 1.5 | 121 | 128 | 3800 | 5900 | 0.951 | |
| 22308W33C3 | 40 | 90 | 33 | 1.5 | 121 | 128 | 3800 | 5900 | 0.974 | |
| 22309 | 45 | 100 | 36 | 1.5 | 148 | 167 | 3400 | 5300 | 1.33 | |
| 22309K | 45 | 100 | 36 | 1.5 | 148 | 167 | 3400 | 5300 | 1.3 | |
| 22309KW33C3 | 45 | 100 | 36 | 1.5 | 148 | 167 | 3400 | 5300 | 1.3 | |
| 22309W33C3 | 45 | 100 | 36 | 1.5 | 148 | 167 | 3400 | 5300 | 1.33 | |
| 22310 | 50 | 110 | 40 | 2 | 186 | 212 | 3100 | 4800 | 1.79 | |
| 22310K | 50 | 110 | 40 | 2 | 186 | 212 | 3100 | 4800 | 1.75 | |
| 22310KW33C3 | 50 | 110 | 40 | 2 | 186 | 212 | 3100 | 4800 | 1.75 | |
| 22310W33C3 | 50 | 110 | 40 | 2 | 186 | 212 | 3100 | 4800 | 1.79 | |
| 22311 | 55 | 120 | 43 | 2 | 204 | 234 | 2800 | 4400 | 2.3 | |
| 22311K | 55 | 120 | 43 | 2 | 204 | 234 | 2800 | 4400 | 2.25 | |
| 22311KW33C3 | 55 | 120 | 43 | 2 | 204 | 234 | 2800 | 4400 | 2.25 | |
| 22311W33C3 | 55 | 120 | 43 | 2 | 204 | 234 | 2800 | 4400 | 2.3 | |
| 22312 | 60 | 130 | 46 | 2.1 | 238 | 273 | 2600 | 4000 | 2.9 | |
| 22312K | 60 | 130 | 46 | 2.1 | 238 | 273 | 2600 | 4000 | 2.83 | |
| 22312KW33C3 | 60 | 130 | 46 | 2.1 | 238 | 273 | 2600 | 4000 | 2.83 | |
| 22312W33C3 | 60 | 130 | 46 | 2.1 | 238 | 273 | 2600 | 4000 | 2.9 | |
| 22313 | 65 | 140 | 48 | 2.1 | 265 | 320 | 2400 | 3700 | 3.45 | |
| 22313K | 65 | 140 | 48 | 2.1 | 265 | 320 | 2400 | 3700 | 3.37 | |
| 22313KW33C3 | 65 | 140 | 48 | 2.1 | 265 | 320 | 2400 | 3700 | 3.37 | |

22300 Series

| | | | | | | | | | |
|-------------|----|-----|----|-----|-----|-----|------|------|------|
| 22313W33C3 | 65 | 140 | 48 | 2.1 | 265 | 320 | 2400 | 3700 | 3.45 |
| 22314 | 70 | 150 | 51 | 2.1 | 325 | 380 | 2300 | 3500 | 4.22 |
| 22314K | 70 | 150 | 51 | 2.1 | 325 | 380 | 2300 | 3500 | 4.12 |
| 22314KW33C3 | 70 | 150 | 51 | 2.1 | 325 | 380 | 2300 | 3500 | 4.12 |
| 22314W33C3 | 70 | 150 | 51 | 2.1 | 325 | 380 | 2300 | 3500 | 4.22 |
| 22315 | 75 | 160 | 55 | 2.1 | 330 | 410 | 2100 | 3200 | 5.25 |
| 22315K | 75 | 160 | 55 | 2.1 | 330 | 410 | 2100 | 3200 | 5.13 |